



# EDIFICIO LUNA

PROYECTO DE 35 VIVIENDAS Y GARAJE  
ZARATÁN - VALLADOLID  
C/ Sol esquina Palomares

## SUPERFICIES ÚTILES APROX.

Vestíbulo	5,11 m <sup>2</sup>
Distribuidor	4,26 m <sup>2</sup>
Cocina	9,55 m <sup>2</sup>
Salón - comedor	21,00 m <sup>2</sup>
Aseo	3,68 m <sup>2</sup>
Dormitorio 1	16,21 m <sup>2</sup>
Baño Dormitorio 1	4,48 m <sup>2</sup>
Dormitorio 2	11,21 m <sup>2</sup>
Dormitorio 3	10,83 m <sup>2</sup>

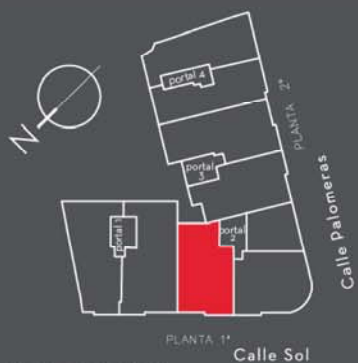
**TOTAL ÚTIL VIVIENDA** 86,33 m<sup>2</sup>  
Terraza 8,07 m<sup>2</sup>

**PLAZA GARAJE CERRADA Nº 33** 29,15 m<sup>2</sup>

PLANTA 1ª

**PORTAL 2 A**

**3 DORMITORIOS**



TAG21 ARQUITECTOS

# 11

## SUPERFICIE CONST. APROX. VIVIENDA

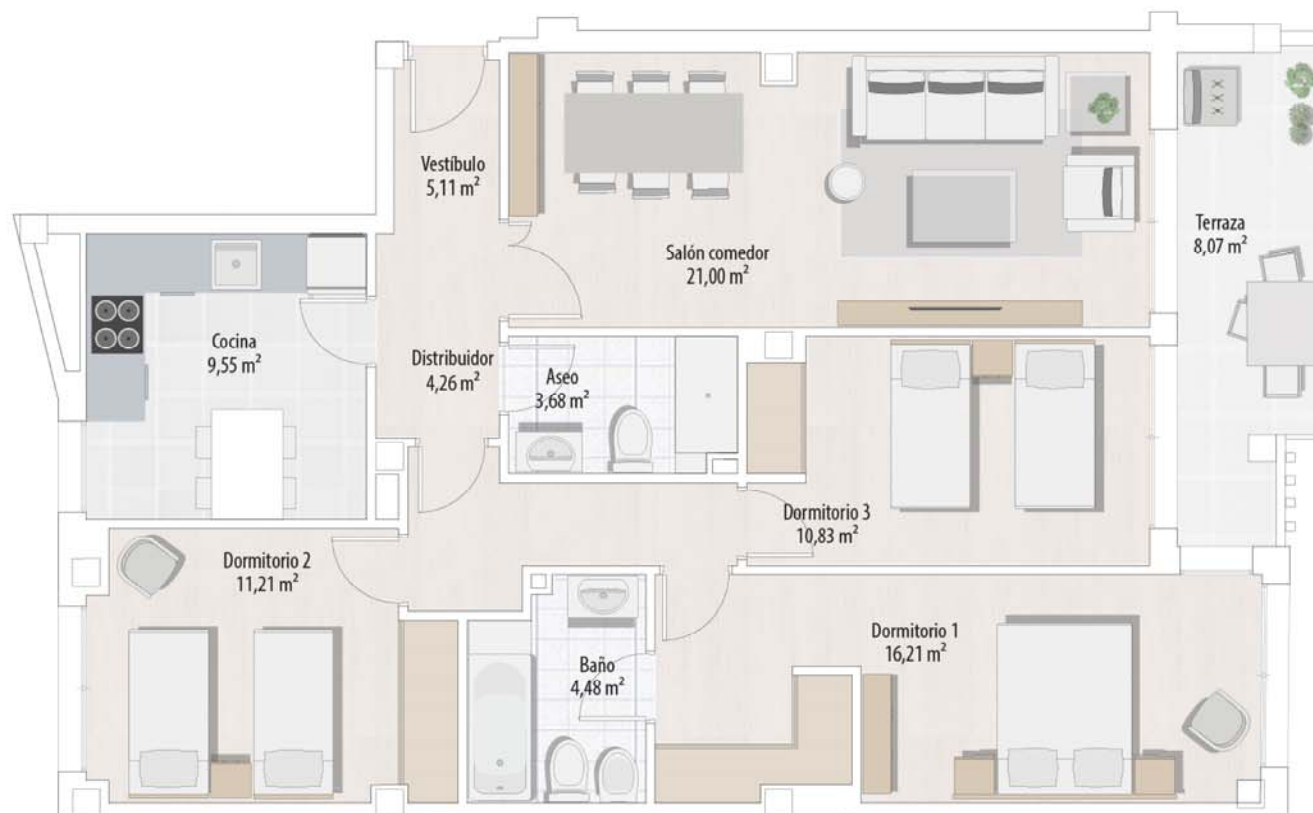
### 108,75 m<sup>2</sup>

SALÓN - 3 DOMITORIOS - 2 BAÑOS - COCINA - TERRAZA - PLAZA DE GARAJE CERRADA

## PLANTA PRIMERA

### PORTAL 2

### LETRA A



Informa y vende:



C/ Nicolás Salmerón Nº 36 47004 Valladolid  
comercial@desarrollosyaprovechamientos.com



**PROZARATÁN XXI**  
DESARROLLOS INMOBILIARIOS

**983 71 34 26**

La información contenida en este documento no tiene carácter contractual y podrá ser modificada por la empresa promotora, según criterio de la dirección facultativa.