



EDIFICIO LUNA

PROYECTO DE 35 VIVIENDAS Y GARAJE
ZARATÁN - VALLADOLID
C/ Sol esquina Palomares

SUPERFICIES ÚTILES APROX.

Vestíbulo	4,55 m ²
Cocina	7,55 m ²
Salón - comedor	20,10 m ²
Aseo	3,15 m ²
Dormitorio 1	12,74 m ²
Baño Dormitorio 1	4,00 m ²
Dormitorio 2	12,32 m ²

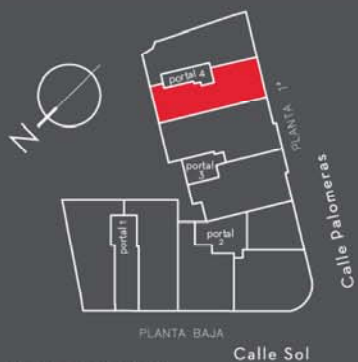
TOTAL ÚTIL VIVIENDA	64,41 m²
Terraza	3,38 m ²

PLAZA GARAJE CERRADA Nº 23	16,49 m²
-----------------------------------	----------------------------

PLANTA 1ª

PORTAL 4 A

2 DORMITORIOS



TAG21 ARQUITECTOS

16

SUPERFICIE CONST. APROX. VIVIENDA

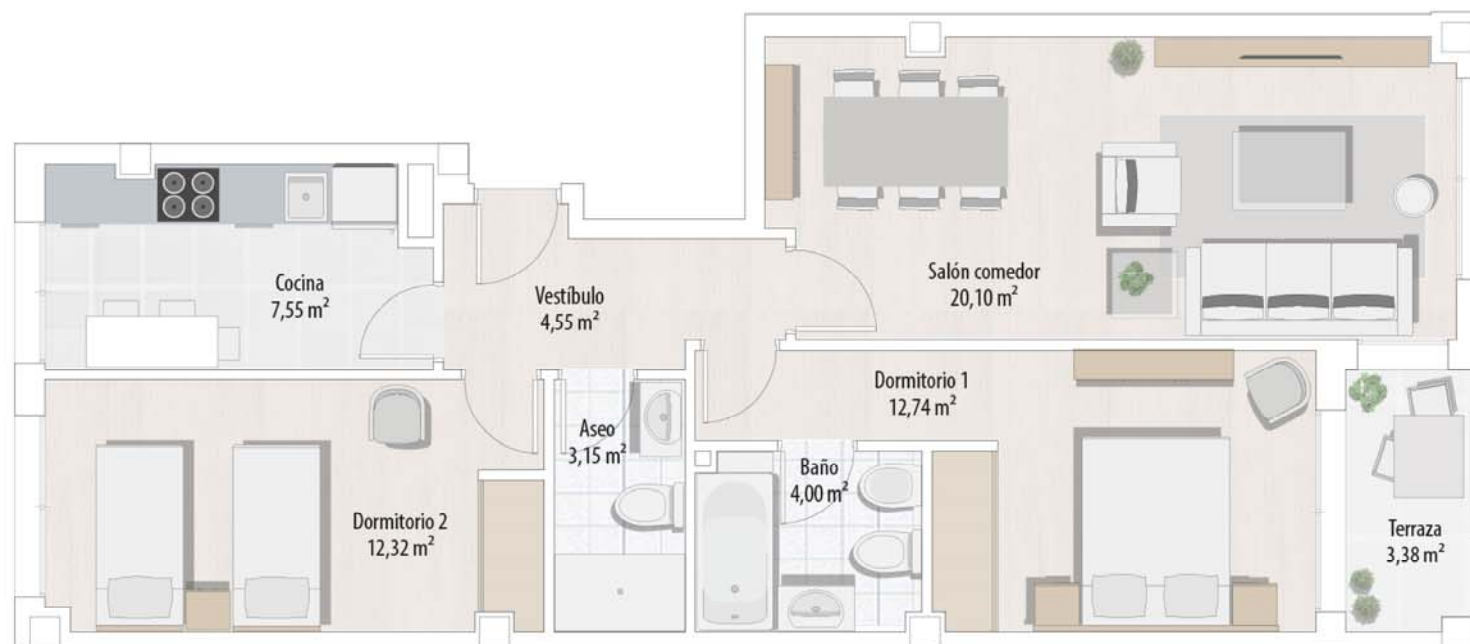
78,92 m²

SALÓN - 2 DOMITORIOS - 2 BAÑOS - COCINA - TERRAZA - PLAZA DE GARAJE CERRADA

PLANTA PRIMERA

PORTAL 4

LETRA A



Informa y vende:



C/ Nicolás Salmerón Nº 36 47004 Valladolid
comercial@desarrollosyaprovechamientos.com



PROZARATÁN XXI
DESARROLLOS INMOBILIARIOS

983 71 34 26

La información contenida en este documento no tiene carácter contractual y podrá ser modificada por la empresa promotora, según criterio de la dirección facultativa.