



EDIFICIO  
**LUNA**

PROYECTO DE 35 VIVIENDAS Y GARAJE  
ZARATÁN - VALLADOLID  
C/ Sol esquina Palomares

**SUPERFICIES ÚTILES APROX.**

|                   |                      |
|-------------------|----------------------|
| Vestíbulo         | 2,82 m <sup>2</sup>  |
| Distribuidor      | 4,34 m <sup>2</sup>  |
| Cocina            | 11,74 m <sup>2</sup> |
| Salón - comedor   | 22,36 m <sup>2</sup> |
| Aseo              | 3,73 m <sup>2</sup>  |
| Dormitorio 1      | 12,85 m <sup>2</sup> |
| Baño Dormitorio 1 | 4,00 m <sup>2</sup>  |
| Dormitorio 2      | 10,90 m <sup>2</sup> |
| Dormitorio 3      | 12,17 m <sup>2</sup> |

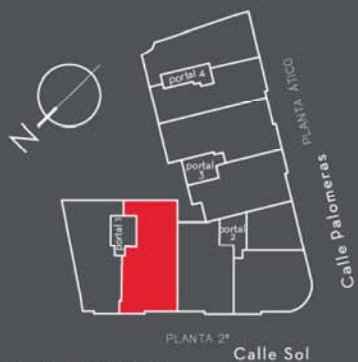
**TOTAL ÚTIL VIVIENDA** 84,91 m<sup>2</sup>  
Terraza 7,68 m<sup>2</sup>

**PLAZA GARAJE CERRADA Nº 27** 19,83 m<sup>2</sup>

PLANTA 2ª

**PORTAL 1 B**

**3 DORMITORIOS**



TAG21 ARQUITECTOS

**19**

**SUPERFICIE CONST. APROX. VIVIENDA**

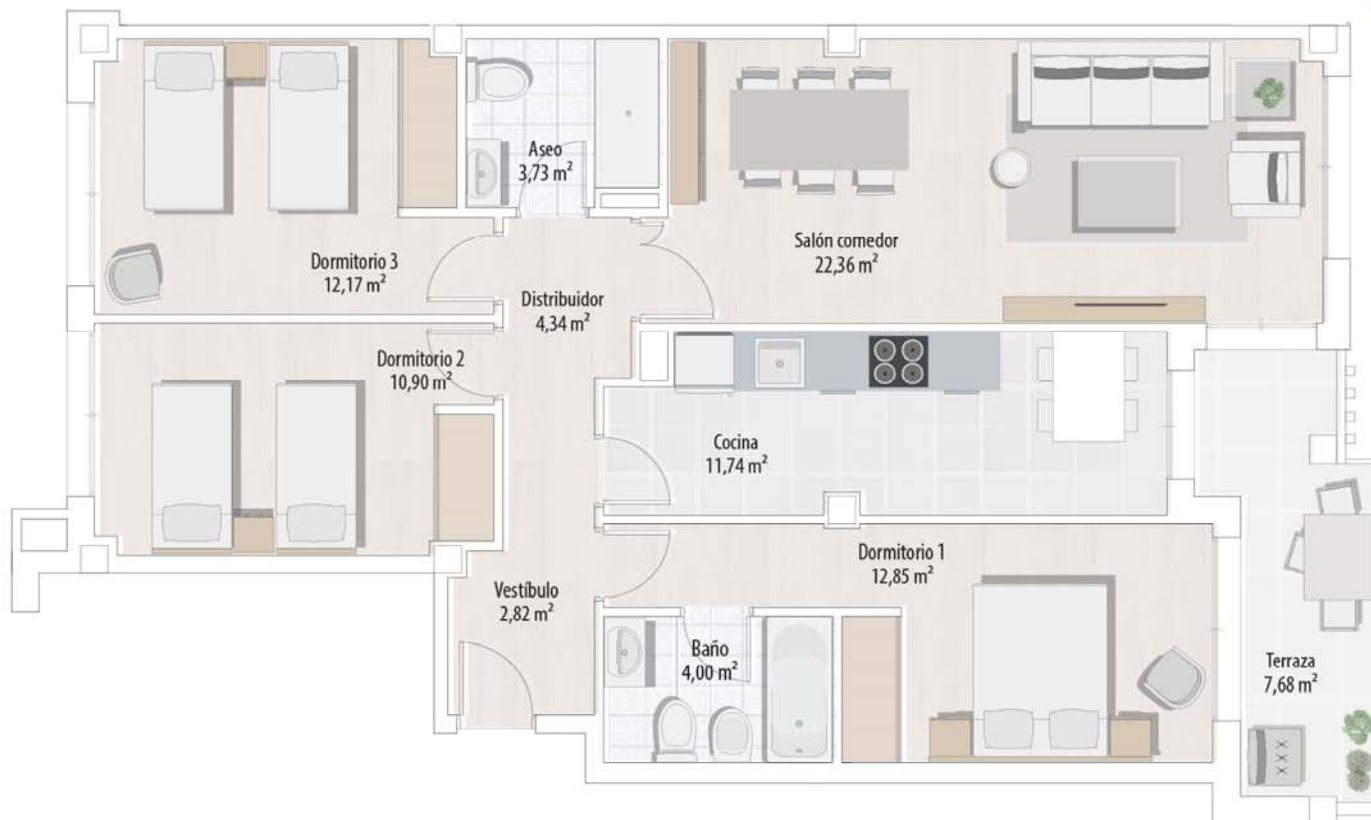
**106,16 m<sup>2</sup>**

SALÓN - 3 DOMITORIOS - 2 BAÑOS - COCINA - TERRAZA - PLAZA DE GARAJE CERRADA

**PLANTA SEGUNDA**

**PORTAL 1**

**LETRA B**



Informa y vende:



C/ Nicolás Salmerón Nº 36 47004 Valladolid  
comercial@desarrollosyprovechamientos.com



**PROZARATÁNXXI**  
DESARROLLOS INMOBILIARIOS

**983 71 34 26**

La información contenida en este documento no tiene carácter contractual y podrá ser modificada por la empresa promotora, según criterio de la dirección facultativa.