



EDIFICIO
LUNA

PROYECTO DE 35 VIVIENDAS Y GARAJE
ZARATÁN - VALLADOLID
C/ Sol esquina Palomares

SUPERFICIES ÚTILES APROX.

Vestíbulo	2,61 m ²
Distribuidor	3,48 m ²
Cocina	12,93 m ²
Salón - comedor	20,29 m ²
Aseo	3,05 m ²
Dormitorio 1	12,06 m ²
Baño Dormitorio 1	4,08 m ²
Dormitorio 2	10,53 m ²

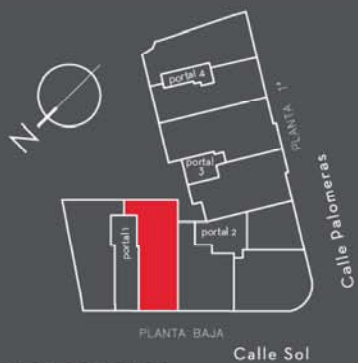
TOTAL ÚTIL VIVIENDA 69,03 m²
Terraza 18,26 m²

PLAZA GARAJE CERRADA N° 14 16,13 m²

PLANTA BAJA

PORTAL 1 B

2 DORMITORIOS



TAG21 ARQUITECTOS

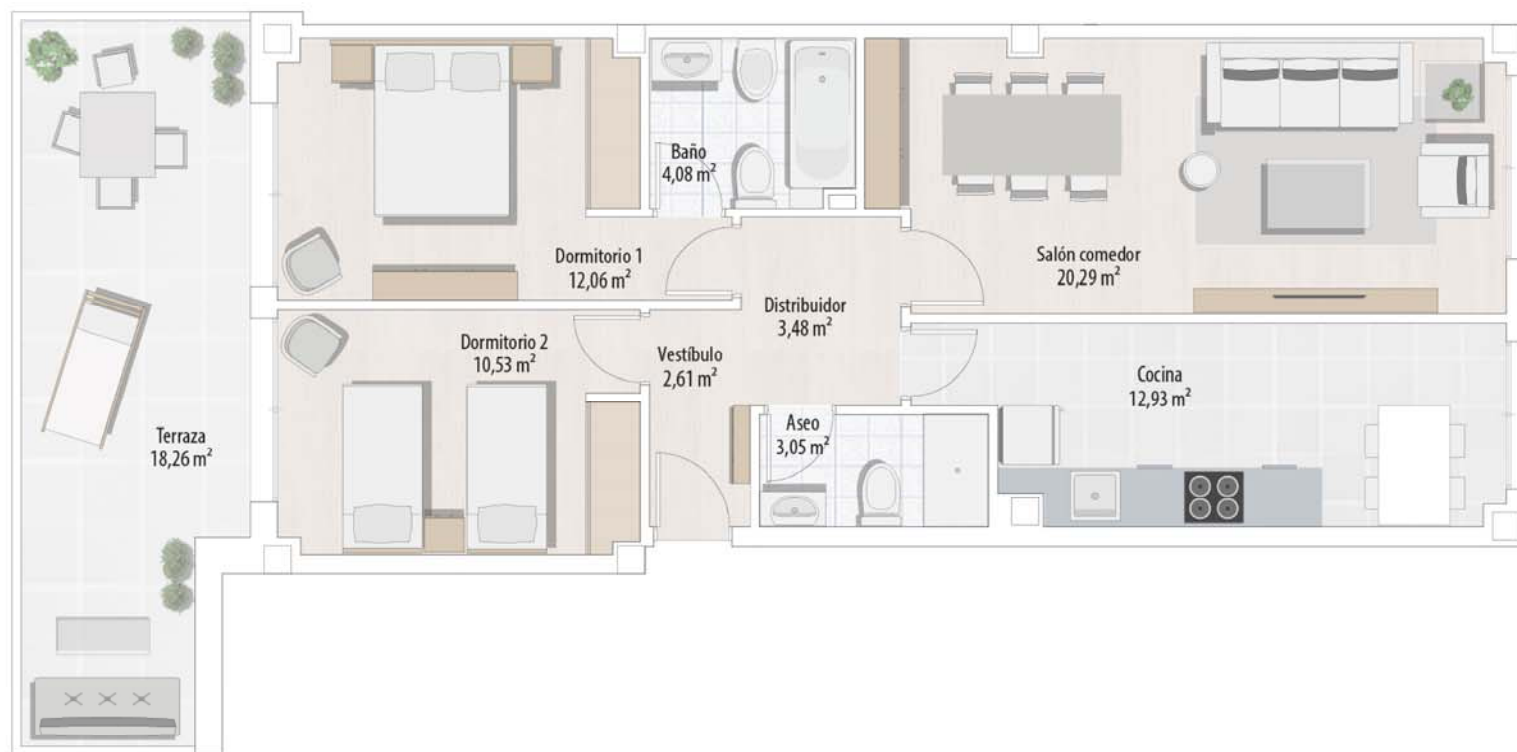
2

SUPERFICIE CONST. APROX. VIVIENDA

79,59 m²

SALÓN - 2 DOMITORIOS - 2 BAÑOS - COCINA - TERRAZA - PLAZA DE GARAJE CERRADA

**PLANTA BAJA
PORTAL 1
LETRA B**



Informa y vende:



C/ Nicolás Salmerón N° 36 47004 Valladolid
comercial@desarrollosyaprovechamientos.com



PROZARATÁN XXI
DESARROLLOS INMOBILIARIOS

983 71 34 26

La información contenida en este documento no tiene carácter contractual y podrá ser modificada por la empresa promotora, según criterio de la dirección facultativa.