



EDIFICIO LUNA

PROYECTO DE 35 VIVIENDAS Y GARAJE
ZARATÁN - VALLADOLID
C/ Sol esquina Palomares

SUPERFICIES ÚTILES APROX.

Vestíbulo	5,11 m ²
Distribuidor	4,26 m ²
Cocina	9,55 m ²
Salón - comedor	21,00 m ²
Aseo	3,68 m ²
Dormitorio 1	16,21 m ²
Baño Dormitorio 1	4,48 m ²
Dormitorio 2	11,21 m ²
Dormitorio 3	10,83 m ²

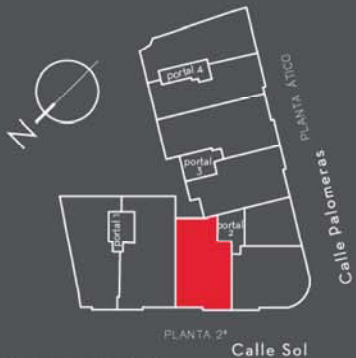
TOTAL ÚTIL VIVIENDA 86,33 m²
Terraza 8,07 m²

PLAZA GARAJE CERRADA N° 34 27,94 m²

PLANTA 2ª

PORTAL 2 A

3 DORMITORIOS



TAG21 ARQUITECTOS

20

SUPERFICIE CONST. APROX. VIVIENDA

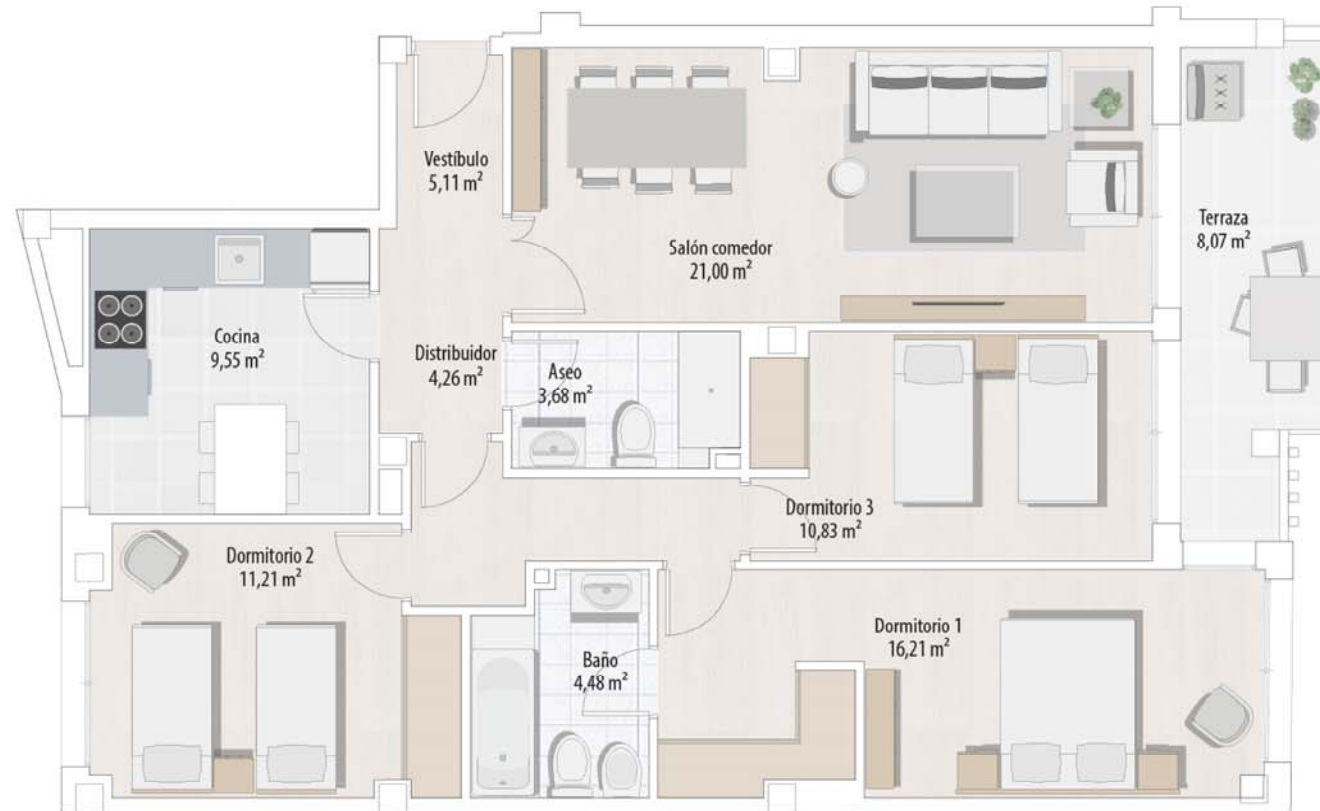
108,75 m²

SALÓN - 3 DOMITORIOS - 2 BAÑOS - COCINA - TERRAZA - PLAZA DE GARAJE CERRADA

PLANTA SEGUNDA

PORTAL 2

LETRA A



Informa y vende:



C/ Nicolás Salmerón N° 36 47004 Valladolid
comercial@desarrollosyaprovechamientos.com



PROZARATÁN XXI
DESARROLLOS INMOBILIARIOS

983 71 34 26

La información contenida en este documento no tiene carácter contractual y podrá ser modificada por la empresa promotora, según criterio de la dirección facultativa.