



EDIFICIO  
**LUNA**

PROYECTO DE 35 VIVIENDAS Y GARAJE  
ZARATÁN - VALLADOLID  
C/ Sol esquina Palomares

SUPERFICIES ÚTILES APROX.

Vestíbulo	4,55 m <sup>2</sup>
Cocina	7,55 m <sup>2</sup>
Salón - comedor	20,10 m <sup>2</sup>
Aseo	3,15 m <sup>2</sup>
Dormitorio 1	12,74 m <sup>2</sup>
Baño Dormitorio 1	4,00 m <sup>2</sup>
Dormitorio 2	12,32 m <sup>2</sup>

**TOTAL ÚTIL VIVIENDA** 64,41 m<sup>2</sup>  
Terraza 5,21 m<sup>2</sup>

**PLAZA GARAJE CERRADA Nº 22** 17,25 m<sup>2</sup>

PLANTA 2ª

PORTAL 4 **A**

2 DORMITORIOS



TAG21 ARQUITECTOS

25

SUPERFICIE CONST. APROX. VIVIENDA

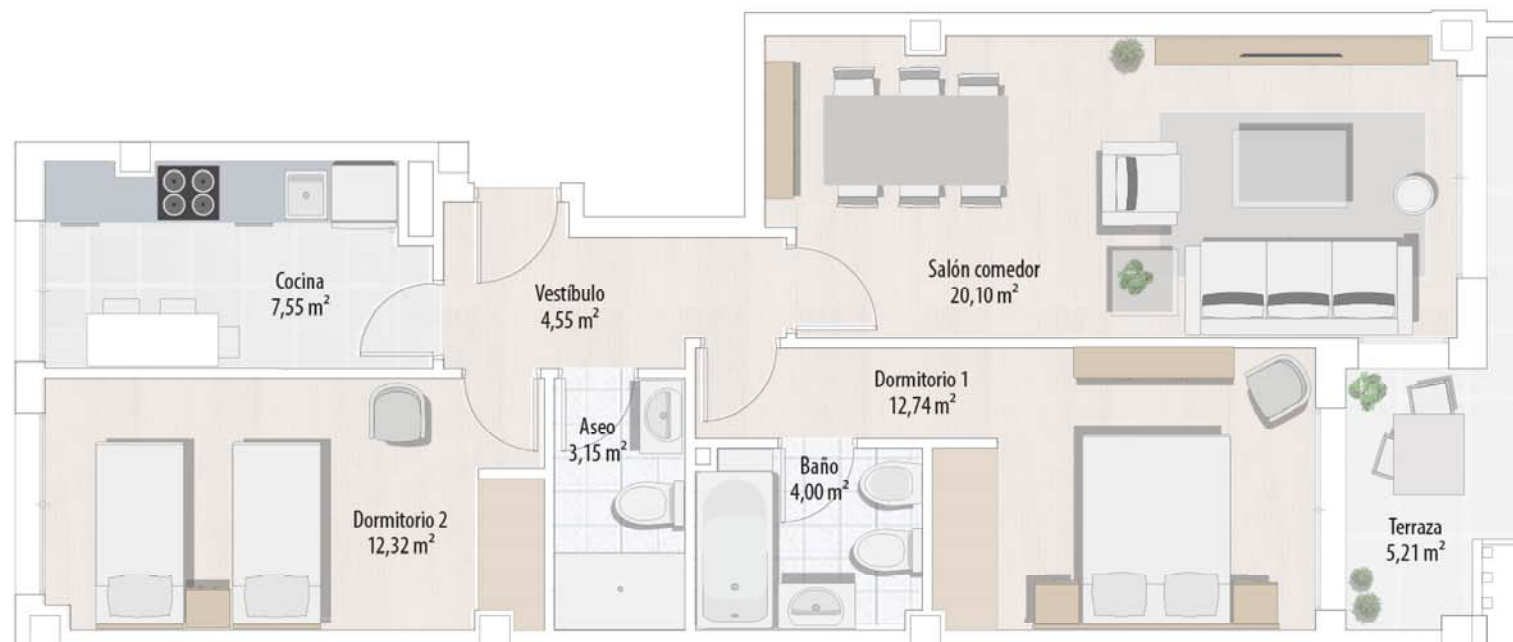
**81,02 m<sup>2</sup>**

SALÓN - 2 DOMITORIOS - 2 BAÑOS - COCINA - TERRAZA - PLAZA DE GARAJE CERRADA

PLANTA SEGUNDA

PORTAL 4

**LETRA A**



Informa y vende:



C/ Nicolás Salmerón Nº 36 47004 Valladolid  
comercial@desarrollosyaprovechamientos.com

**pZ**

PROZARATÁNXXI  
DESARROLLOS INMOBILIARIOS

**983 71 34 26**

La información contenida en este documento no tiene carácter contractual y podrá ser modificada por la empresa promotora, según criterio de la dirección facultativa.