



EDIFICIO
LUNA

PROYECTO DE 35 VIVIENDAS Y GARAJE
ZARATÁN - VALLADOLID
C/ Sol esquina Palomares

SUPERFICIES ÚTILES APROX.

Vestíbulo	5,86 m ²
Cocina	8,02 m ²
Salón - comedor	20,17 m ²
Aseo	4,00 m ²
Dormitorio 1	14,96 m ²
Baño Dormitorio 1	3,55 m ²
Dormitorio 2	12,34 m ²

TOTAL ÚTIL VIVIENDA 68,90 m²
Terraza 6,44 m²

PLAZA GARAJE CERRADA N° 20 20,36 m²

PLANTA 2ª

PORTAL 4 B

2 DORMITORIOS



TAG21 ARQUITECTOS

26

SUPERFICIE CONST. APROX. VIVIENDA

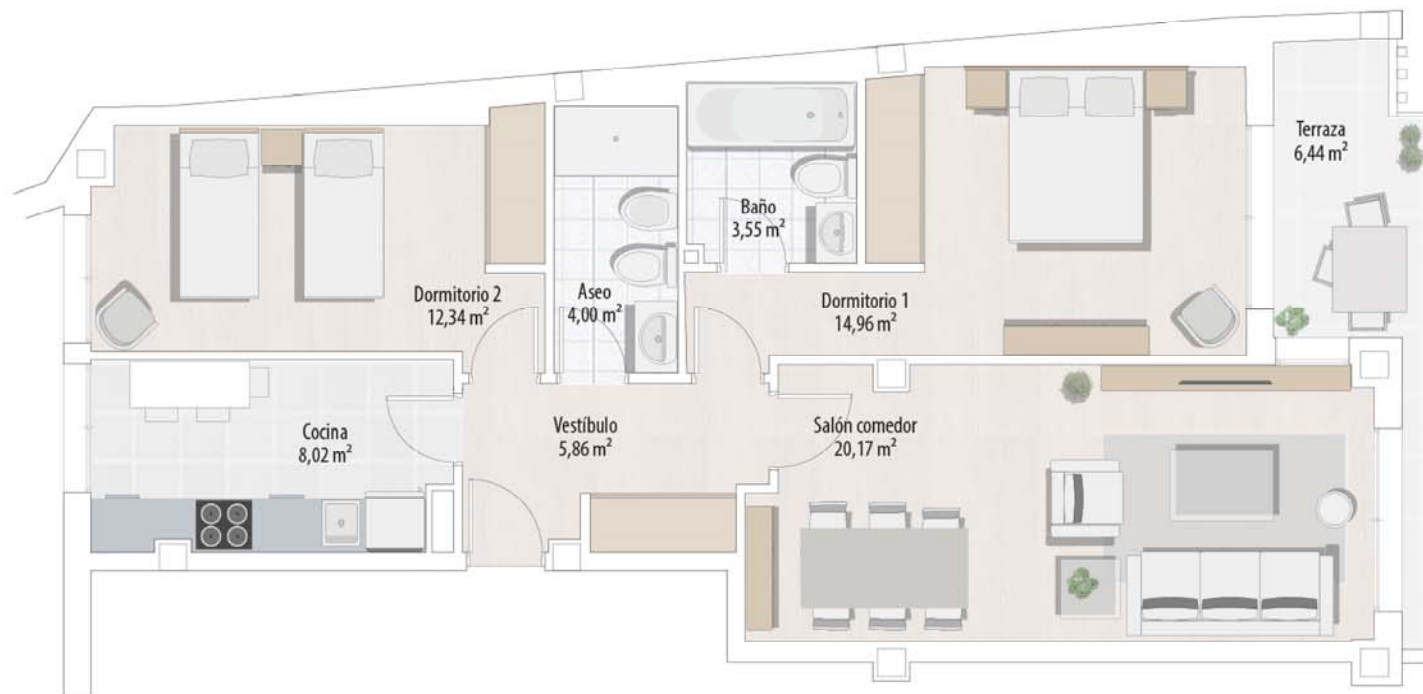
89,62 m²

SALÓN - 2 DOMITORIOS - 2 BAÑOS - COCINA - TERRAZA - PLAZA DE GARAJE CERRADA

PLANTA SEGUNDA

PORTAL 4

LETRA B



Informa y vende:



C/ Nicolás Salmerón N° 36 47004 Valladolid
comercial@desarrollosyaprovechamientos.com



PROZARATÁNXXI
DESARROLLOS INMOBILIARIOS

983 71 34 26

La información contenida en este documento no tiene carácter contractual y podrá ser modificada por la empresa promotora, según criterio de la dirección facultativa.