

29

SUPERFICIE CONST. APROX. VIVIENDA

**96,35 m<sup>2</sup>**

SALÓN - 3 DORMITORIOS - 2 BAÑOS - COCINA - TERRAZA - PLAZA DE GARAJE CERRADA

PLANTA ÁTICO  
PORTAL 2  
**LETRA A**EDIFICIO  
**LUNA**PROYECTO DE 35 VIVIENDAS Y GARAJE  
ZARATÁN - VALLADOLID  
C/ Sol esquina Palomares

SUPERFICIES ÚTILES APROX.

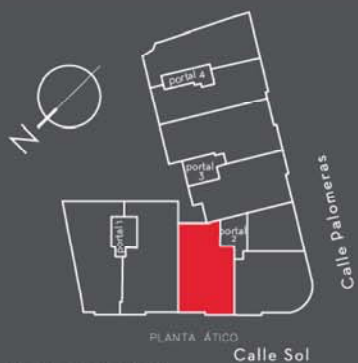
Vestíbulo	5,22 m <sup>2</sup>
Distribuidor	4,19 m <sup>2</sup>
Cocina	9,55 m <sup>2</sup>
Salón - comedor	20,85 m <sup>2</sup>
Aseo	3,68 m <sup>2</sup>
Dormitorio 1	13,29 m <sup>2</sup>
Baño Dormitorio 1	4,48 m <sup>2</sup>
Dormitorio 2	11,21 m <sup>2</sup>
Dormitorio 3	10,83 m <sup>2</sup>

**TOTAL ÚTIL VIVIENDA** 83,30 m<sup>2</sup>  
Terraza 11,22 m<sup>2</sup>

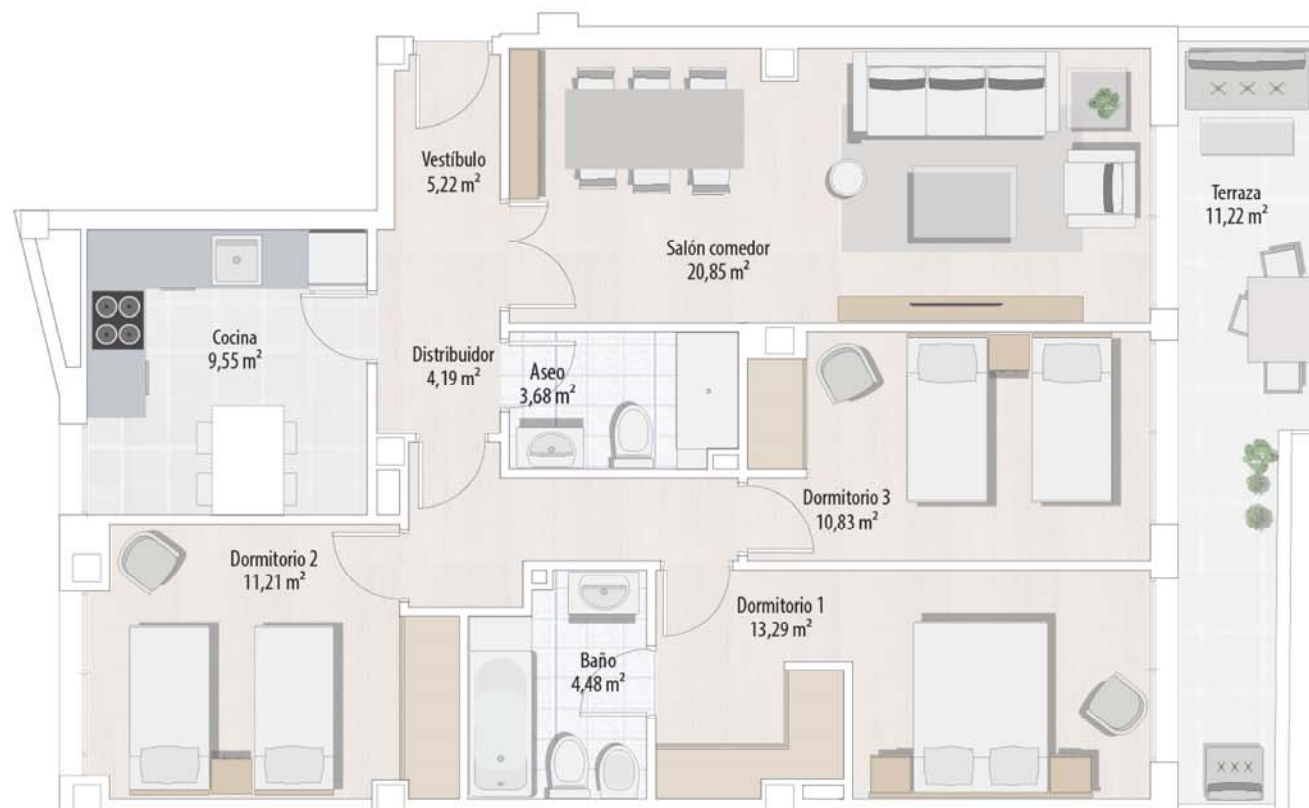
**PLAZA GARAJE CERRADA N° 35** 23,32 m<sup>2</sup>

PLANTA ÁTICO **PORTAL 2 A**

3 DORMITORIOS



TAG21 ARQUITECTOS



Informa y vende:



C/ Nicolás Salmerón N° 36 47004 Valladolid  
comercial@desarrollosyaprovechamientos.com

**PROZARATÁN XXI**  
DESARROLLOS INMOBILIARIOS

983 71 34 26

La información contenida en este documento no tiene carácter contractual y podrá ser modificada por la empresa promotora, según criterio de la dirección facultativa.