



EDIFICIO
LUNA

PROYECTO DE 35 VIVIENDAS Y GARAJE
ZARATÁN - VALLADOLID
C/ Sol esquina Palomares

SUPERFICIES ÚTILES APROX.

Vestíbulo	5,62 m ²
Cocina	10,08 m ²
Salón - comedor	22,27 m ²
Aseo	3,71 m ²
Dormitorio 1	14,55 m ²
Baño Dormitorio 1	4,00 m ²
Dormitorio 2	10,63 m ²

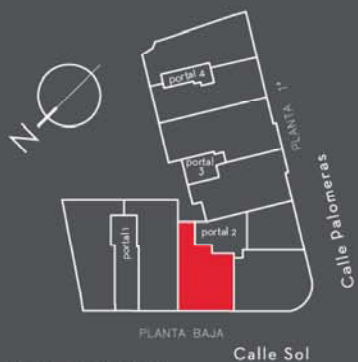
TOTAL ÚTIL VIVIENDA 70,86 m²
Terraza 6,12 m²

PLAZA GARAJE CERRADA N° 15 19,83 m²

PLANTA BAJA

PORTAL 2 A

2 DORMITORIOS



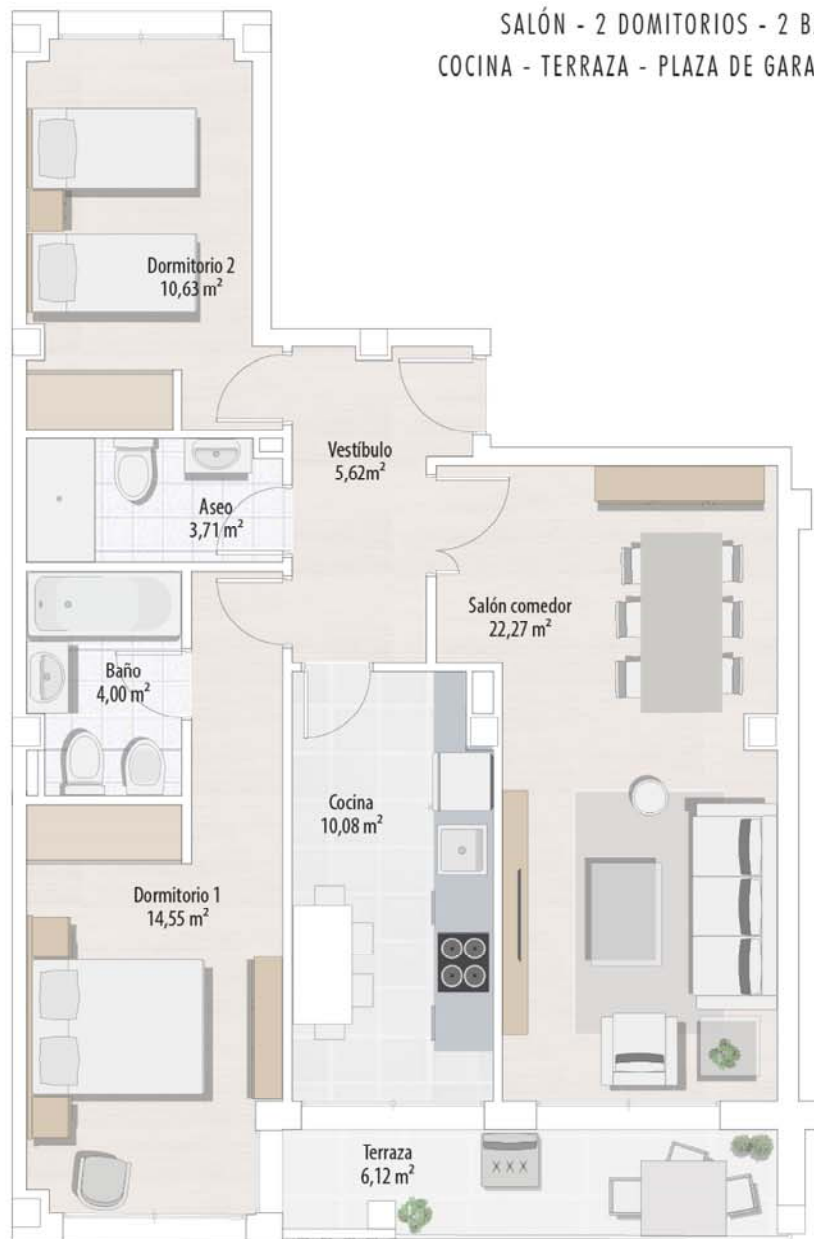
TAG21 ARQUITECTOS

3

SUPERFICIE CONST. APROX. VIVIENDA

88,78 m²

SALÓN - 2 DOMITORIOS - 2 BAÑOS
COCINA - TERRAZA - PLAZA DE GARAJE CERRADA



PLANTA BAJA
PORTAL 2
LETRA A



PZ

PROZARATÁNXXI
DESARROLLOS INMOBILIARIOS

Informa y vende:



C/ Nicolás Salmerón N° 36 47004 Valladolid
comercial@desarrollosyaprovechamientos.com

983 71 34 26

La información contenida en este documento no tiene carácter contractual y podrá ser modificada por la empresa promotora, según criterio de la dirección facultativa.