



EDIFICIO
LUNA

PROYECTO DE 35 VIVIENDAS Y GARAJE
ZARATÁN - VALLADOLID
C/ Sol esquina Palomares

SUPERFICIES ÚTILES APROX.

Vestíbulo	6,63 m ²
Cocina	8,09 m ²
Salón - comedor	20,30 m ²
Aseo	3,36 m ²
Dormitorio 1	15,16 m ²
Baño Dormitorio 1	4,00 m ²
Dormitorio 2	10,66 m ²

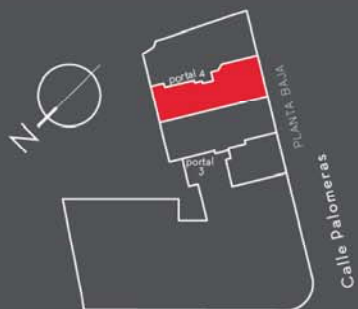
TOTAL ÚTIL VIVIENDA 68,20 m²
Terraza 9,03 m²

PLAZA GARAJE CERRADA Nº 2 15,18 m²

PLANTA BAJA

PORTAL 4 A

2 DORMITORIOS



Calle Sol

TAG21 ARQUITECTOS

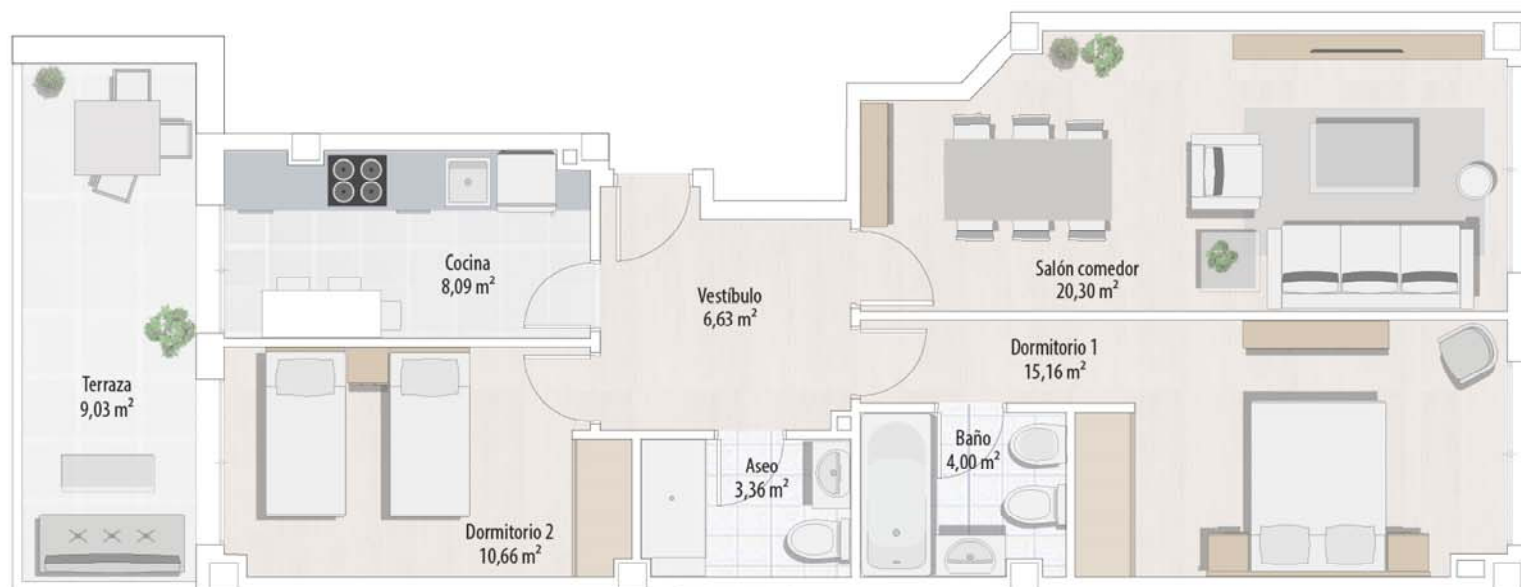
8

SUPERFICIE CONST. APROX. VIVIENDA

78,36 m²

SALÓN - 2 DOMITORIOS - 2 BAÑOS - COCINA - TERRAZA - PLAZA DE GARAJE CERRADA

**PLANTA BAJA
PORTAL 4
LETRA A**



Informa y vende:



C/ Nicolás Salmerón Nº 36 47004 Valladolid
comercial@desarrollosyaprovechamientos.com



PROZARATÁNXXI
DESARROLLOS INMOBILIARIOS

983 71 34 26

La información contenida en este documento no tiene carácter contractual y podrá ser modificada por la empresa promotora, según criterio de la dirección facultativa.